

Elise

gestion du courrier

dématérialiser

enregistrer

distribuer

suivre

répondre

archiver

Elise

gestion du courrier

Avec Elise, la gestion du courrier ne se fait plus à partir du support papier, mais directement au format numérique. Ce processus de dématérialisation facilite et optimise le travail quotidien de vos services car il intègre :

- La gestion des courriers entrants, sortants et internes ainsi que des fax, télex et e-mails,
- Une indexation plein texte et un classement automatique par des champs descriptifs pour la recherche dans les courriers actifs et dans les archives,
- Un travail collaboratif d'annotation, de commentaire et de description,
- Un suivi du traitement par l'affectation d'instructions et de tâches.

Elise exploite l'organisation interne (annuaire LDAP, organigramme, ...) et externe (contacts clients, fournisseurs, ...) que vous avez mise en place, de manière à simplifier la communication, l'échange et le transfert des courriers. Elise gère également les droits et les profils (SSO) de vos collaborateurs pour garantir la confidentialité des documents.

Elise est une solution full web qui s'utilise aussi bien dans un contexte intranet qu'extranet. Le produit ne nécessite pas d'installation sur les postes clients, hormis pour les postes chargés de la numérisation. La prise en main d'Elise est rapide, les interfaces sont intuitives et peuvent être paramétrées selon vos besoins précis (champs de saisie, formulaires de recherche, etc.).

Le produit peut également être aisément intégré dans noesys, le portail collaboratif de Gestion Electronique de Documents d'Archimed.



Les fonctions clefs du produit

Numériser

La dématérialisation de vos courriers papier se fait soit en masse (numérisation de tous les courriers du jour en une fois), ou courrier par courrier (un opérateur charge manuellement le périphérique de numérisation).

Elise pilote la numérisation, la détection de zones (LAD) et la reconnaissance de caractères (OCR) sur le document papier.

Suivre

Elise offre des fonctions de consultation du circuit du courrier dans votre organisation.

Une interface de suivi (workflow) reprend toutes les opérations effectuées sur les courriers et vous permet de visualiser finement l'historique des actions et des acteurs qui ont contribué à son traitement.

Archiver

Lorsque le cycle de traitement du courrier est terminé, Elise vous permet de l'archiver, de manière à protéger les informations d'éventuelles modifications.

Implicitement, les courriers archivés ne sont accessibles qu'en consultation et ce en fonction des droits et des profils d'utilisateurs que vous avez définis.

Du courrier **papier** à la distribution **électronique**

Grâce à Elise, vos courriers sont diffusés aisément au sein de votre organisation.

Elise facilite la dématérialisation des courriers entrants (papier, mail, fax, télex) en pilotant la numérisation et en offrant tous les outils pour décrire et référencer aisément les documents.

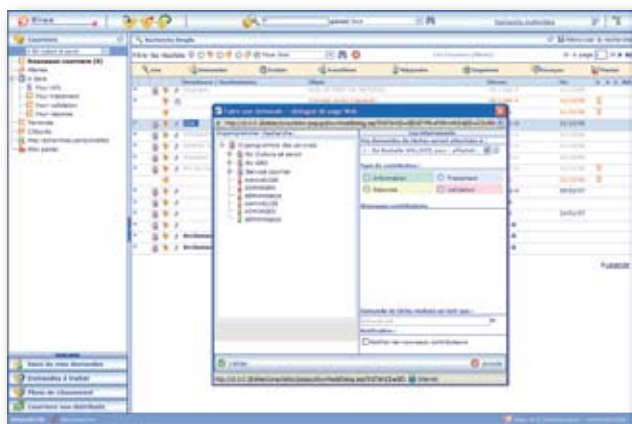
La distribution sécurisée (SSL) des courriers numérisés est assurée via un Intranet par des « casiers numériques ». Elise gère également les absences des destinataires.

Le **suivi** et la **traçabilité** du courrier

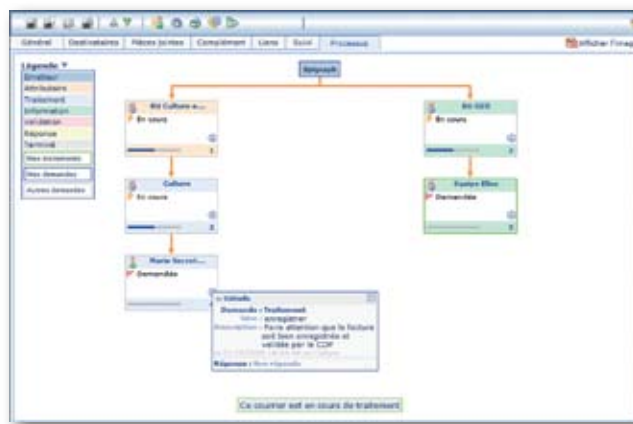
Elise favorise le travail collaboratif sur le courrier et la normalisation des réponses.

Le produit intègre un workflow personnalisable de traitement des courriers, déclenchant des actions suivies auprès des destinataires. Chaque processus peut être associé à un type de courrier pour normaliser la circulation des documents au sein de votre structure. Elise peut également s'interfacer avec votre gestion de clients (CRM).

Des tableaux de bord permettent de visualiser aisément les demandes et les actions en cours ainsi que l'historique de traitement. Les courriers départ sont quant à eux créés sur la base de modèles Microsoft Office ou OpenOffice et liés aux courriers arrivés.



> Liste des courriers et destinataires



> Historique des traitements

La **recherche** et la **conservation**

Elise bénéficie de l'expérience d'Archimed en matière de gestion documentaire et propose de puissantes fonctions de recherche.

Elise offre de nombreux moyens de classement et de recherche des courriers : sémantique, par thésaurus, en texte intégral sur le contenu de la fiche de suivi et sur le contenu des courriers, par date ou par échéance de traitement, par type de courrier, par expéditeur ou destinataire, etc.

Un export des courriers par téléchargement, envoi e-mail, impression ou enregistrement au format PDF est intégré au produit.

Un système d'archivage des courriers traités pérennise tous les documents et leurs actions associées. L'archivage est compatible avec la norme PDF/A et avec les recommandations XML des archives nationales.

Des architectures matérielles et logicielles évolutives et tolérantes aux pannes peuvent être aisément mises en place pour sécuriser et pérenniser les données.

en détail...

Elise version 2007 intègre les fonctions suivantes :

- Acquisition des courriers papier, fax, télex et e-mails
- Saisie simplifiée et complète des informations descriptives
- Distribution sécurisée avec visa des destinataires
- Contrôle des doublons
- Gestion des droits et des profils
- Classification automatique et thésaurus
- Organigramme et gestion des contacts
- Circuit de traitement et suivi, gestion des absences
- Pré-paramétrage des workflows courrier
- Notifications
- Annotations et commentaires
- Génération des courriers départs et modèles
- Recherches sémantique, plein texte et multicritère
- Archivage
- Export et traitement en masse des données
- Intégration à Microsoft SharePoint et Dynamics CRM
- Statistiques

> Statistiques sur les courriers



> Saisie d'un courrier arrivé



Références ...

DCNS, RFO, Conseil National de la Principauté de Monaco, Ministère de la Défense (DCMAT, SGA/SMG), Ministère de l'Intérieur (DGPN, DAPN, DCPJ, STSI, SPHP, ENSOSP, DCSP, DDSP Nord), préfectures de l'Aude, de la Mayenne et de la Dordogne, Assemblée Permanente des Chambres de Métiers, Zurich Assurances Maroc, CHR de Lille, Aéroports de Paris, Agence de Contrôle des Assurances et des Mutuelles, Autorité de Régulation des Communications et des Postes, Office de l'Aviation Civile et des Aéroports (Tunisie), ville de Roissy, communauté d'agglomération Arc de Seine, Limoges Métropole, etc.

